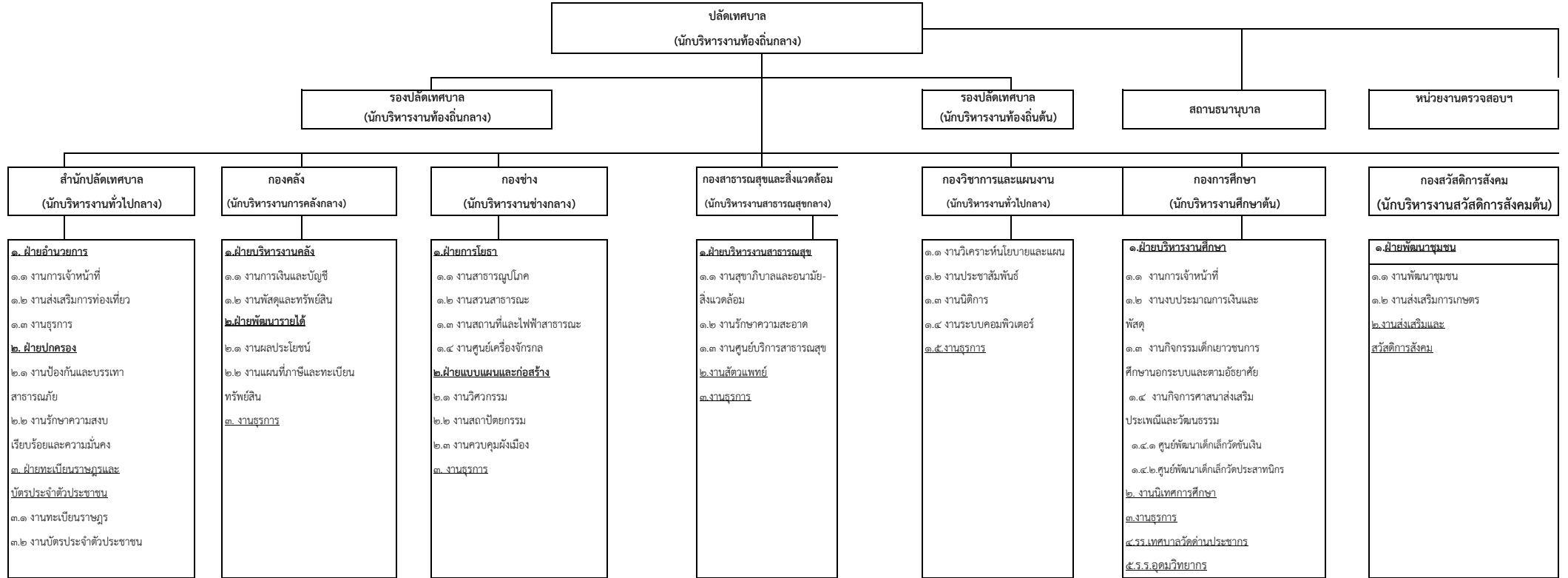
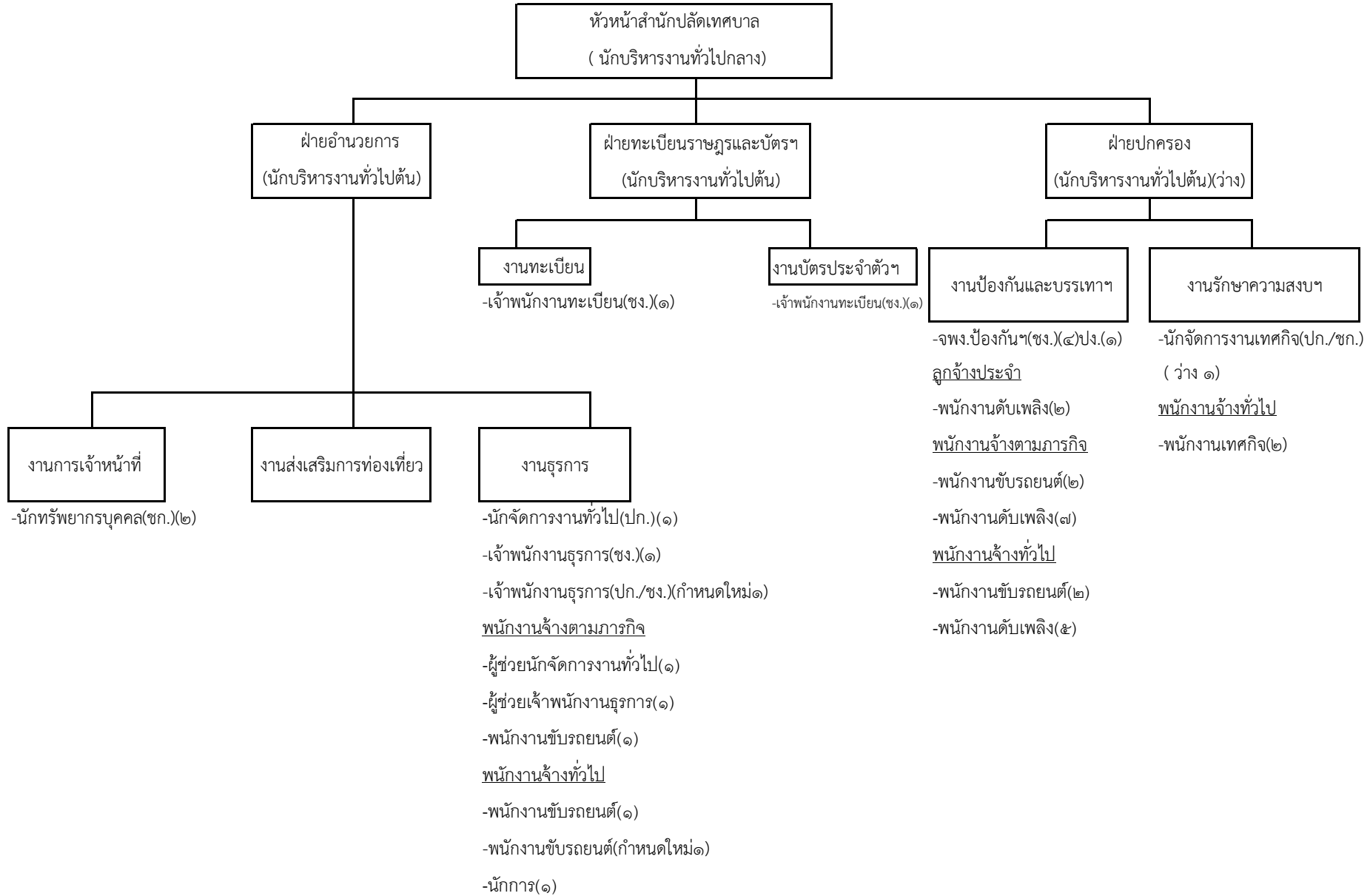


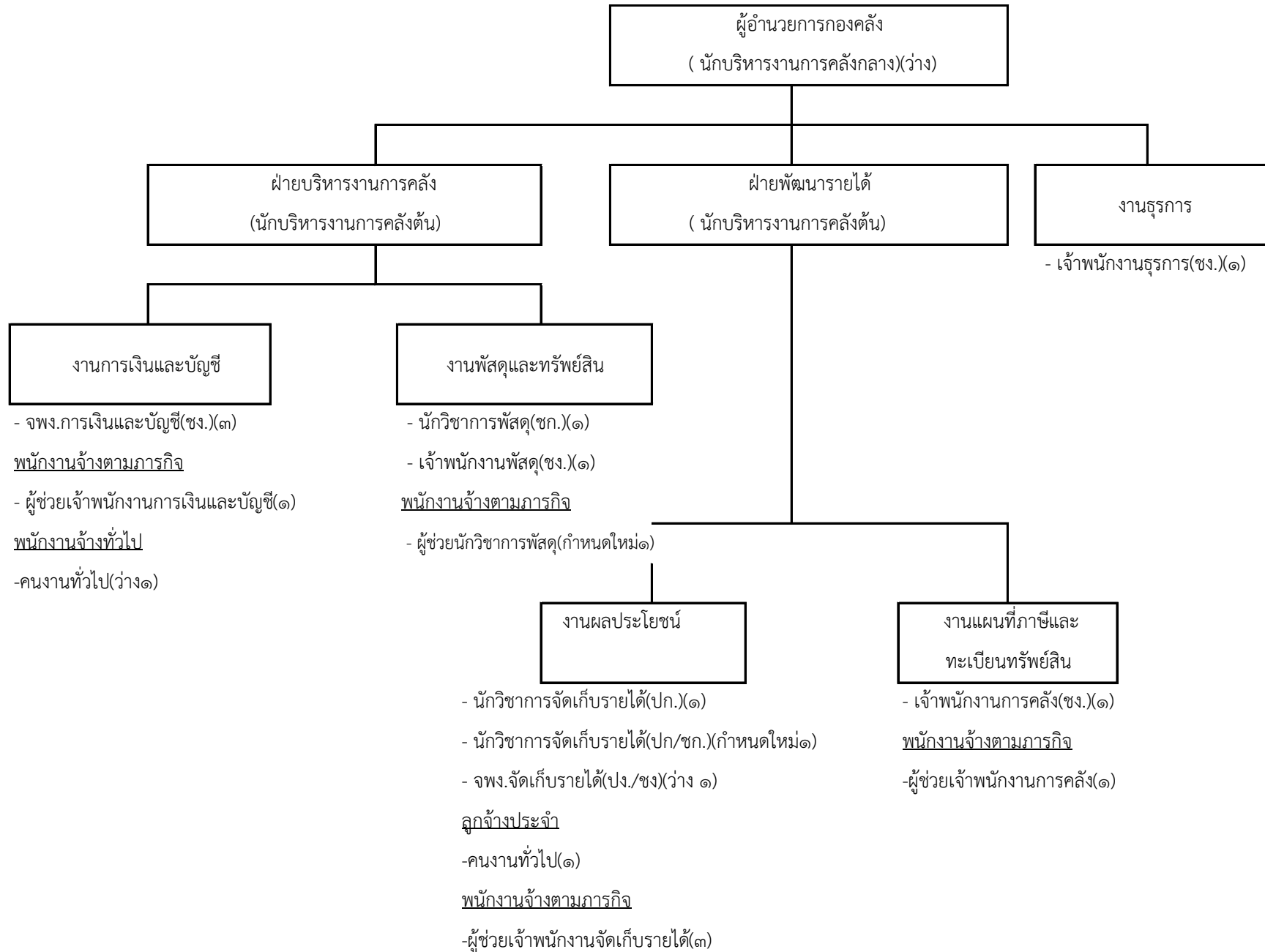
โครงสร้างเทศบาลเมืองหลังสวน



โครงสร้างสำนักปลัดเทศบาล



โครงสร้างองค์กร



โครงสร้างกองช่าง

ผู้อำนวยการกองช่าง
(นักบริหารงานช่างกลาง)

ฝ่ายการโยธา

(นักบริหารงานช่างต้น)

ฝ่ายแบบแผนและก่อสร้าง

(นักบริหารงานช่างต้น)

งานสถาปัตยกรรม

งานวิศวกรรม

งานควบคุมผังเมือง

งานธุรการ

งานสาธารณูปโภค

-นายช่างโยธา(อาวุโส)(๑)
-นายช่างโยธา(ปง./ชง.)
(กำหนดใหม่๑)

งานสวนสาธารณะ

-เจ้าพนักงานสวนสาธารณะ(ชง.)(๑)
พนักงานจ้างตามภารกิจ
-พนักงานขับเครื่องจักรกลขนาดเบา(๑)
พนักงานจ้างทั่วไป
-คนสวน(๔)

งานศูนย์เครื่องจักรกล

-นายช่างเครื่องกล(อาวุโส)(๑)

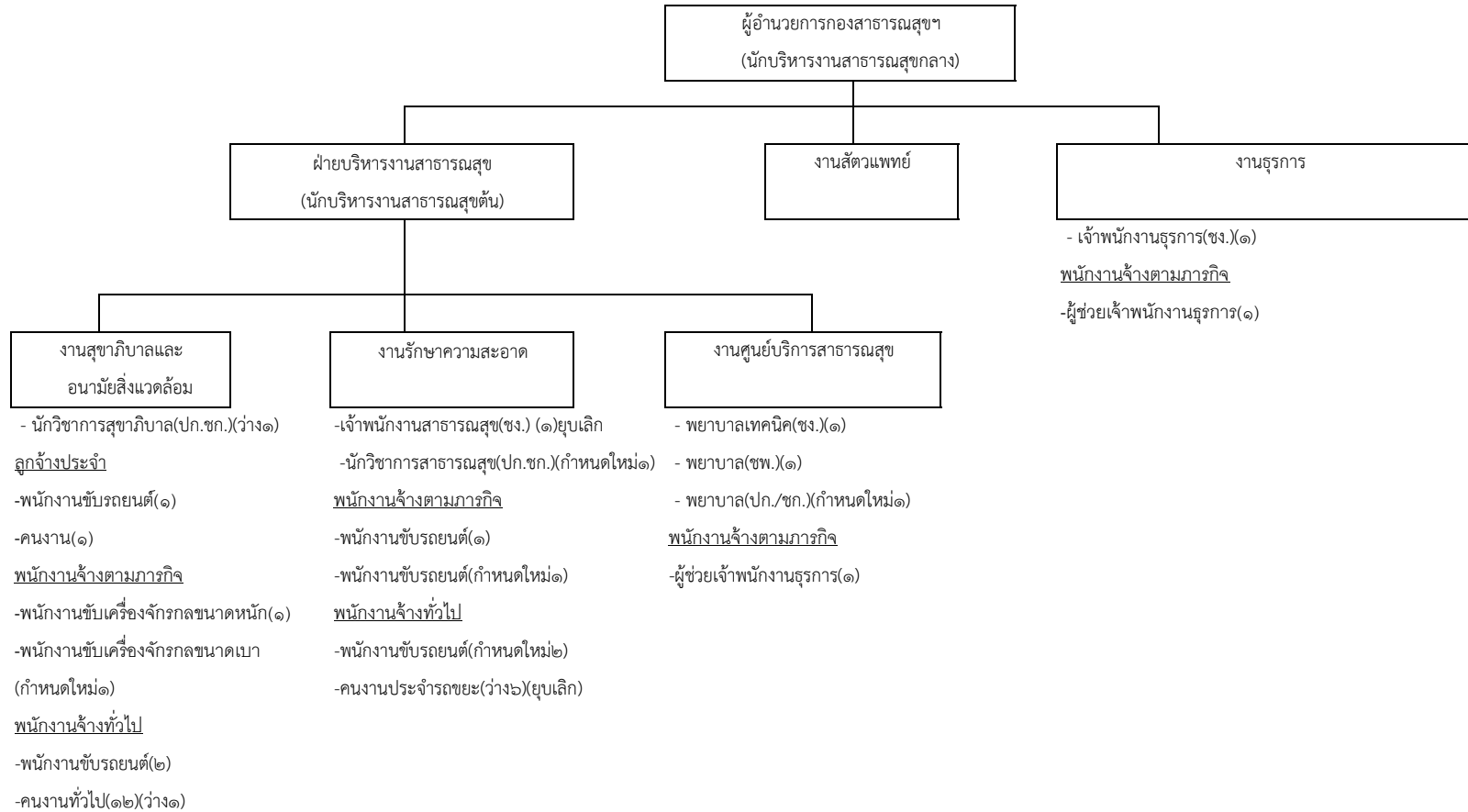
งานสถานที่และไฟฟ้า
สาธารณะ

ลูกจ้างประจำ
-ผู้ช่วยช่างไม้(๑)
พนักงานจ้างตามภารกิจ
-พนักงานขับเครื่องจักรกลขนาดกลาง(๒)
-พนักงานขับเครื่องจักรกลขนาดเบา(๒)
พนักงานจ้างทั่วไป
-พนักงานขับเครื่องจักรกลขนาดเบา(๓)(ว่าง๑)
-คนงานทั่วไป(๑๓)(ว่าง๑)

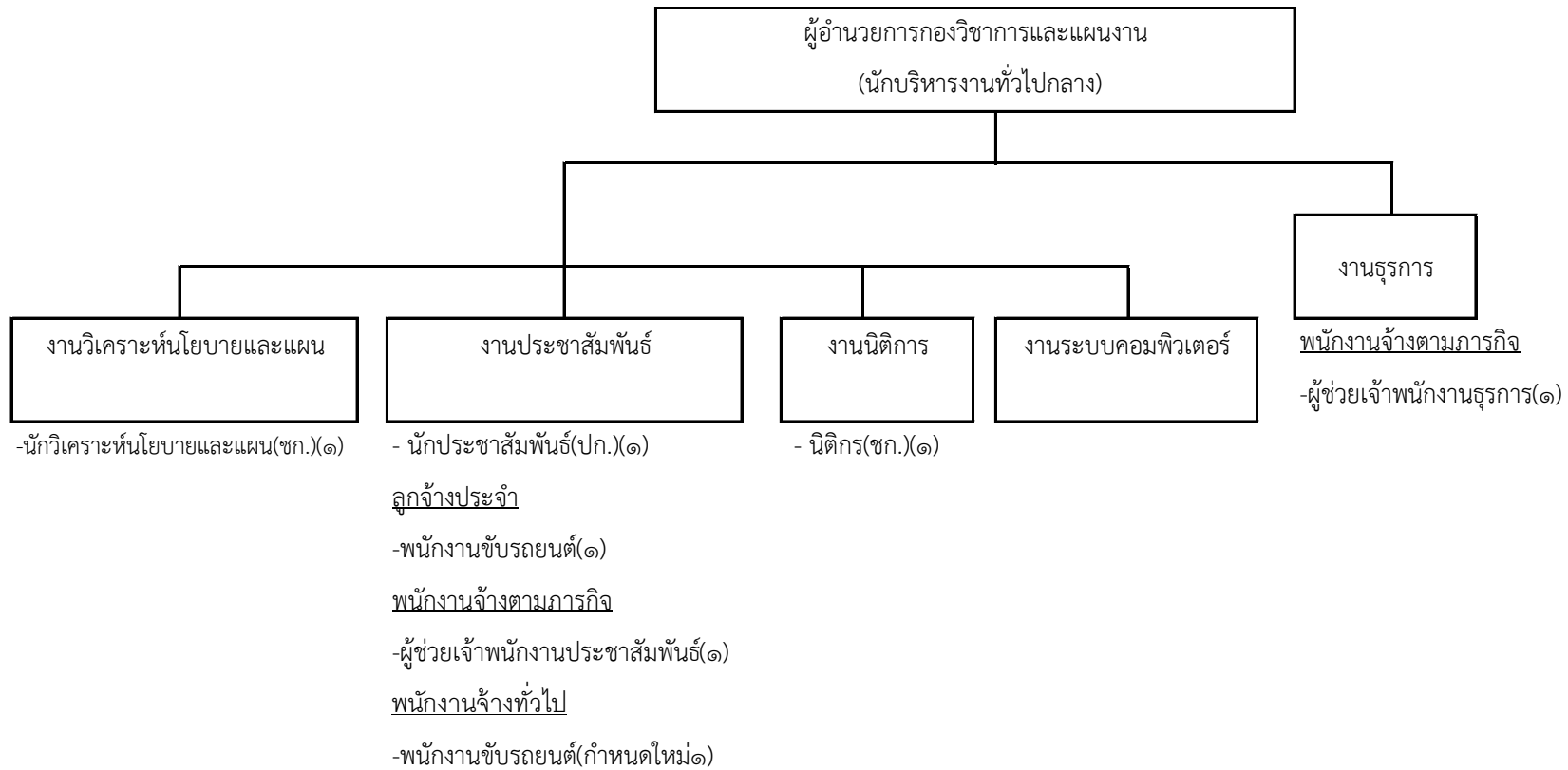
- วิศวกรโยธา(ปก.)(๑)
- วิศวกรโยธา(ปก.ชก.)
(กำหนดใหม่๑)

-นายช่างโยธา(ปง./ชง.)
(กำหนดใหม่๑)

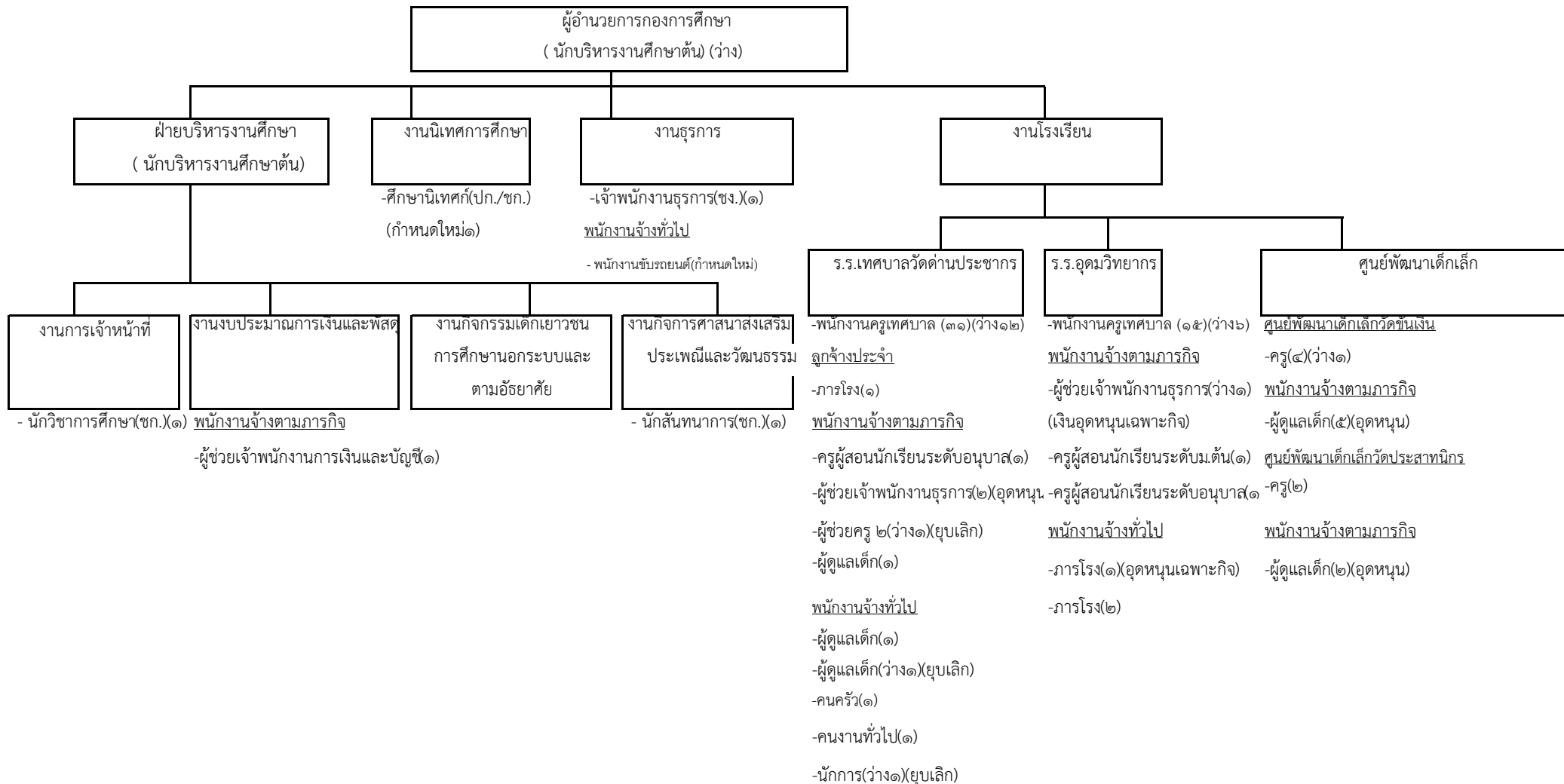
โครงสร้างกองสาธารณสุขและสิ่งแวดล้อม



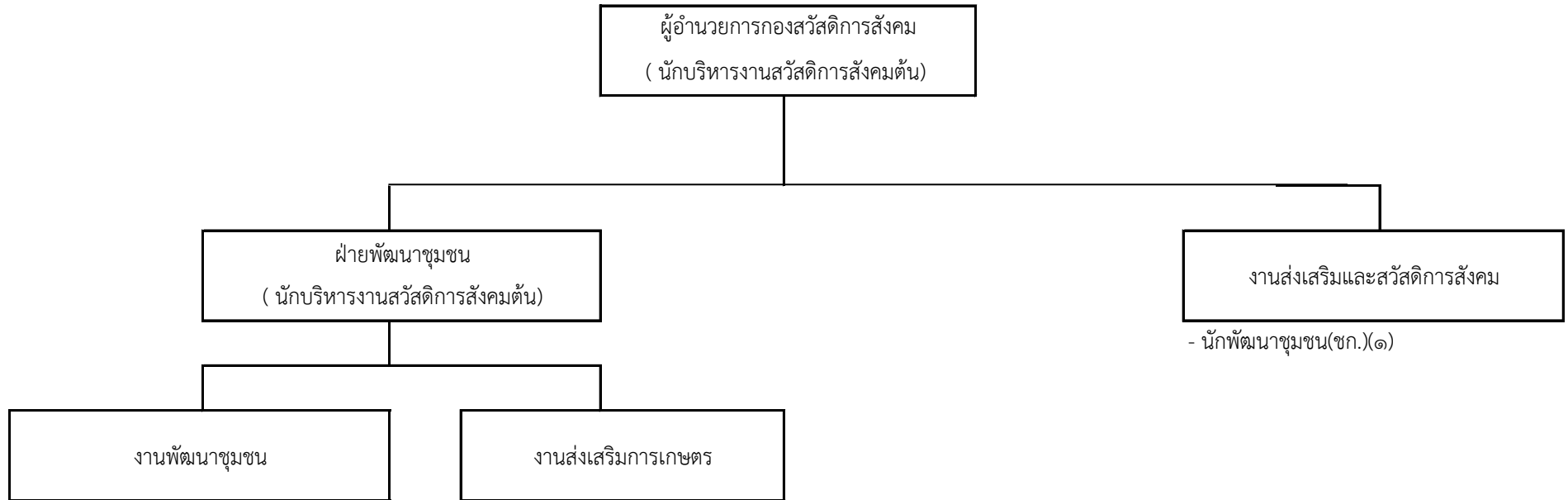
โครงสร้างกองวิชาการและแผนงาน



โครงสร้างกองการศึกษา



โครงสร้างกองสวัสดิการสังคม



ลูกจ้างประจำ(ถ่ายโอน)

-นักพัฒนาชุมชน(๑)

พนักงานจ้างตามภารกิจ

-ผู้ช่วยนักพัฒนาชุมชน(๑)

-ผู้ช่วยเจ้าพนักงานพัฒนาชุมชน(๑)

โครงสร้างหน่วยงานตรวจสอบภายใน



- นักวิชาการตรวจสอบภายใน(ปก./ชก.)(กำหนดใหม่๑)

บัญชีแสดงกรอบโครงสร้างเทศบาลเมืองหลังสวน

